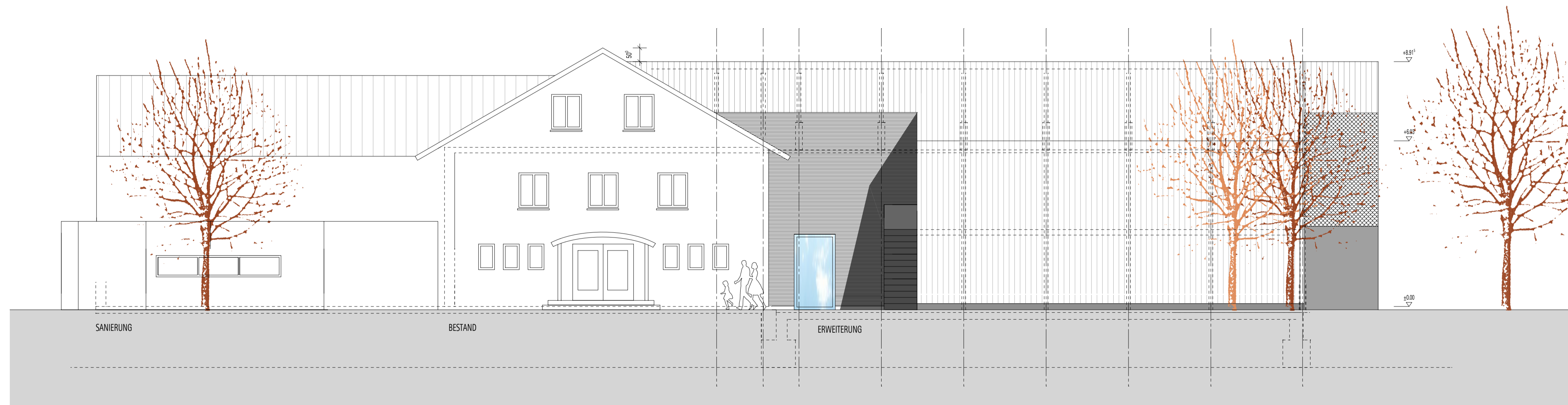


SÜDOST



NORDWEST

SYMBOLE / ABKÜRZUNGEN

	Stahlbeton
	Mauerwerk
	Betonfertigteile
	Leichte Wandkonstruktion
	Dämmung
	Bodenaussparung
	Deckenaussparungen / Deckenversätze / Deckenabhängungen
	Sichtbeton
RFB	Oberkante Rohboden
FFB	Oberkante Fertigboden
UK RD	Unterkannte Rohdecke
UK AB-D	Unterkannte abgehängte Decke
BRH	Brüstungshöhe
VK	Vorderkante
i.L.	im Lichten
LR	Luftraum
T30 / G30 / F90	Brandschutzanforderungen Türen / Verglasung / Wände
DD	Deckendurchbruch

BRANDSCHUTZANFORDERUNGEN SIEHE BRANDSCHUTZGUTACHTEN

SÄMTLICHE MASSE SIND AM BAU VERANTWÖRTLICH ZU PRÜFEN. MASSABWEICHUNGEN UND UNSTIMMIGKEITEN SIND SOFORT MIT DEM PLANVERFASSER ABZUKLÄREN.

GENERELL SIND TRAGWERK-, AUFZUGS-, TECHNIK- UND AUSSPARUNGSPLÄNE ZU BEACHTEN.

TÜRHOHEN UND BRÜSTUNGSHÖHEN SIND ROHBAUMASSE, GEMESSEN AB OK ROHBODEN.

ABMESSUNGEN UND LAGE DER FUNDAMENTE SIND DEN TRAGWERKSPLÄNE ZU ENTNEHMEN.

AUSSPARUNGEN SIND DEM AUSSPARUNGSPLÄNE ZU ENTNEHMEN.

Projekt	Sanierung und Erweiterung Kultur- und Sportzentrum		
0802-2	88145 Opfenbach		
Bauherr:	GEMEINDE OPFENBACH Bodenseestraße 19 88145 Opfenbach		
Architekten	Elwert & Stottele GbR Architektur-Projektmanagement Raueneggstraße 1/1, 88212 Ravensburg Telefon 0751 / 36 23 5 - 0, Telefax 0751 / 36 23 5 - 11		
Planungsphase	GENEHMIGUNGSPLANUNG		
Planinhalt	ANSICHT SÜD-WEST, ANSICHT SÜD-OST, ANSICHT NORD-WEST		

Plandatum:	Gezeichnet	Masstab	PLANCODE
10.11.2010	cp	1/100	AR-GP-AN-001-00
Druckdatum:	Geprüft	Format	PLAN NR. / INDEX
14.01.2011	WS	DIN A1	192/00